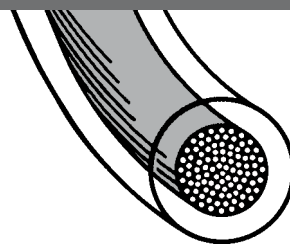


# supramid

## características técnicas

<b>Estructura</b>	<ul style="list-style-type: none"><li>• Calibres 1 al 4/0 Multifilamento torcido recubierto de una vaina del mismo material, que le da aspecto y comportamiento de un monofilamento.</li><li>• Calibres de 5/0 y 6/0 Monofilamento.</li></ul>
<b>Composición</b>	Poliamida 6 y poliamida 6/6
<b>Color</b>	Negro - Incoloro
<b>Esterilización</b>	Rayos Gamma
<b>Absorción</b>	No absorbible
<b>Características</b>	<ul style="list-style-type: none"><li>• Excelente resistencia a la tracción.</li><li>• Muy buena manejabilidad por su doble estructura polifilar y monofilar.</li><li>• Paso suave a través de los tejidos.</li><li>• Facilidad y seguridad en el anudado.</li><li>• Mínimo efecto memoria.</li></ul>
<b>Indicaciones</b>	Piel, cirugía plástica, maxilofacial, mucosa oral y traumatología.
<b>Presentación</b>	Cajas de 36 unidades



**LOT** nº lote

**REF** referencia de catálogo

un solo uso

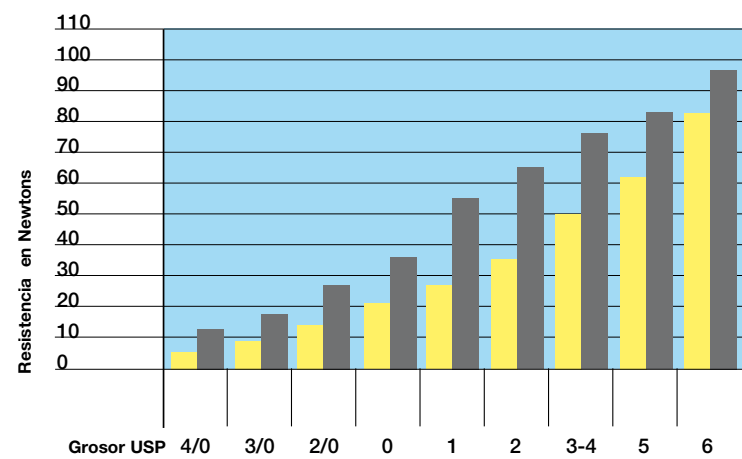
caducidad **yyyy-mm**  
(año-mes)

**STERILE R** esterilizado por rayos gamma.

ver instrucciones

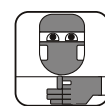
**CE** Marcado CE y nº de identificación del Organismo Notificado. El producto cumple con los Requisitos Esenciales de la Directiva de Productos Sanitarios 93/42/CEE.

### Resistencia a la tracción con nudo de Supramid Aragón



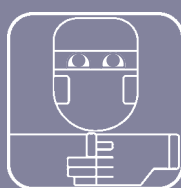
— Farmacopea Europea  
— Resistencia de la sutura

Laboratorio Aragón, S.A.



monofilamento de acero inoxidable

multifilamento de poliamida recubierto con aspecto monofilar



## Laboratorio Aragón, S.A.

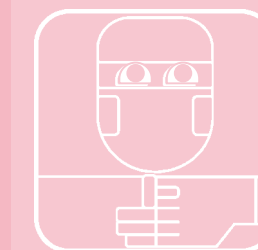
Salvador Mundí, 11  
08017 Barcelona  
España  
Tel. 93 204 22 12  
Fax 93 203 26 09  
pedidos@laboratorioarago.com  
infogeneral@laboratorioarago.com  
www.laboratorioarago.com



**hilo de acero**  
gran resistencia

**supramid**

suturas Aragón



# supramid

## aguja 1/2 círculo triangular

REF	AGUJA	LONGITUD HEBRA	COLOR	USP	MÉTRICO	CÓDIGO
TC10	15 mm	75 cm	negro	5/0	1	<b>26010</b>
TC12	20 mm	75 cm	negro	5/0	1	<b>26032</b>
		75 cm		4/0	1,5	<b>26011</b>
		75 cm		3/0	2	<b>26043</b>
TC14	22 mm	75 cm	negro	4/0	1,5	<b>26038</b>
		75 cm		3/0	2	<b>26012</b>
TC16	26 mm	75 cm		4/0	1,5	<b>26014</b>
		75 cm		3/0	2	<b>26044</b>
		75 cm	negro	2/0	3	<b>26015</b>
		75 cm		0	3,5	<b>26052</b>
		75 cm		1	4	<b>26058</b>
TC20	30 mm	75 cm	negro	2/0	3	<b>26016</b>
		75 cm		0	3,5	<b>26017</b>
TC24	37 mm	75 cm	negro	2/0	3	<b>26047</b>
		75 cm		0	3,5	<b>26053</b>
		75 cm		1	4	<b>26104</b>
TC30	45 mm	75 cm	negro	1	4	<b>26080</b>
		75 cm		2	5	<b>26118</b>

- Cirugía Plástica
- Odontología
- Piel
- Traumatología

## aguja 3/8 círculo triangular

REF	AGUJA	LONGITUD HEBRA	COLOR	USP	MÉTRICO	CÓDIGO
TB10	12mm	75 cm	negro	6/0	0,7	<b>26019</b>
TB12	16 mm	75 cm	negro	6/0	0,7	<b>26162</b>
		75 cm		5/0	1	<b>26021</b>
		75 cm		4/0	1,5	<b>26039</b>
TB15	19 mm	75 cm		6/0	0,7	<b>26031</b>
		75 cm		5/0	1	<b>26034</b>
		75 cm	negro	4/0	1,5	<b>26022</b>
		75 cm		3/0	2	<b>26023</b>
		75 cm		2/0	3	<b>26024</b>
TB19	24 mm	75 cm	negro	3/0	2	<b>26205</b>
		75 cm		2/0	3	<b>26204</b>
		75 cm		0	3,5	<b>26209</b>
TB24	30 mm	75 cm	negro	2/0	3	<b>26115</b>
		75 cm		0	3,5	<b>26027</b>
		75 cm		1	4	<b>26028</b>

- Cirugía Plástica
- Odontología
- Piel

## aguja recta triangular

REF	AGUJA	LONGITUD HEBRA	COLOR	USP	MÉTRICO	CÓDIGO
TR60	60 mm	75 cm	negro	2/0	3	<b>26009</b>

- Piel

## aguja 1/2 círculo triangular

REF	AGUJA	LONGITUD HEBRA	COLOR	USP	MÉTRICO	CÓDIGO
TC16	26 mm	75 cm	incoloro	3/0	2	<b>25002</b>
		75 cm		2/0	3	<b>25014</b>

- Cirugía plástica
- Especial incoloro

Laboratorio Aragón, S.A.



Presentación en cajas de 36 unidades

# hilo de acero

## aguja 1/2 círculo triangular

REF	AGUJA	LONGITUD HEBRA	COLOR	USP	MÉTRICO	CÓDIGO
TC24	37 mm	75 cm	metálico	2	5	<b>31015</b>
		75 cm		3-4	6	<b>31016</b>
TC45	55 mm	75 cm	metálico	5	7	<b>31249</b>

- Cirugía Cardiotorácica
- Esternotomía
- Traumatología

## aguja 1/2 círculo cilíndrica punta trocar

REF	AGUJA	LONGITUD HEBRA	COLOR	USP	MÉTRICO	CÓDIGO
PTC24	37 mm	45 cm	metálico	2	5	<b>31239</b>
		45 cm		3-4	6	<b>31177</b>
PTC26	40 mm	75 cm	metálico	1	4	<b>31075</b>
		75 cm		2	5	<b>31240</b>
		75 cm		3-4	6	<b>31241</b>
PTC33	48 mm	75 cm	metálico	3-4	6	<b>31135</b>
		75 cm		5	7	<b>31136</b>

- Cirugía Cardiotorácica
- Esternotomía
- Traumatología

## aguja 1/2 círculo cilíndrica punta trocar

REF	AGUJA	LONGITUD HEBRA	COLOR	USP	MÉTRICO	CÓDIGO
PTC26	40 mm	45 cm	metálico	1	4	<b>31197</b>
PTC33	48 mm	45 cm	metálico	3-4	6	<b>31191</b>
		45 cm		5	7	<b>31192</b>
PTC33	48 mm	45 cm	metálico	5	7	<b>31250</b>

- Cirugía Cardiotorácica
- Esternotomía

## hebras sin aguja/sobre

DESCRIPCION	COLOR	USP	MÉTRICO	CÓDIGO
Hebras de 100 cm.		2/0	3	<b>31001</b>
	metálico	0	3,5	<b>31002</b>
		1	4	<b>31003</b>
		2	5	<b>31004</b>
		2/0	3	<b>31213</b>
Hebras de 150 cm.		0	3,5	<b>31006</b>
	metálico	1	4	<b>31010</b>
		2	5	<b>31087</b>
		3-4	6	<b>31046</b>

- Ligaduras

Presentación en cajas de 12 unidades

# hilo de acero

## características técnicas

<b>Estructura</b>	Monofilamento
<b>Composición</b>	Acero inoxidable 316 L
<b>Color</b>	Metálico
<b>Esterilización</b>	Rayos Gamma
<b>Absorción</b>	No absorbible
<b>Características</b>	<ul style="list-style-type: none"> <li>• Perfecta compatibilidad con implantes y prótesis de acero inoxidable.</li> <li>• Elevada inercia química y biológica.</li> <li>• Elevada resistencia a la tracción, rotura y fatiga.</li> </ul>
<b>Indicaciones</b>	Cirugía torácica de esternón, sutura de contención, traumatología (cerclaje y reparación de tendones) y maxilofacial.
<b>Presentación</b>	Cajas de 12 unidades

LOT n° lote

REF referencia de catálogo

un solo uso

caducidad yyyy-mm (año-mes)

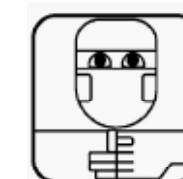
STERILE R esterilizado por rayos gamma

ver instrucciones

CE Marcado CE y n° de identificación del Organismo Notificado. El producto cumple con los Requisitos Esenciales de la Directiva de Productos Sanitarios 93/42/CEE.



Planta de esterilización



## Laboratorio Aragón, S.A.

Salvador Mundí, 11  
08017 Barcelona  
España  
Tel. 93 204 22 12  
Fax 93 203 26 09

pedidos@laboratorioarago.com  
infogeneral@laboratorioarago.com  
www.laboratorioarago.com